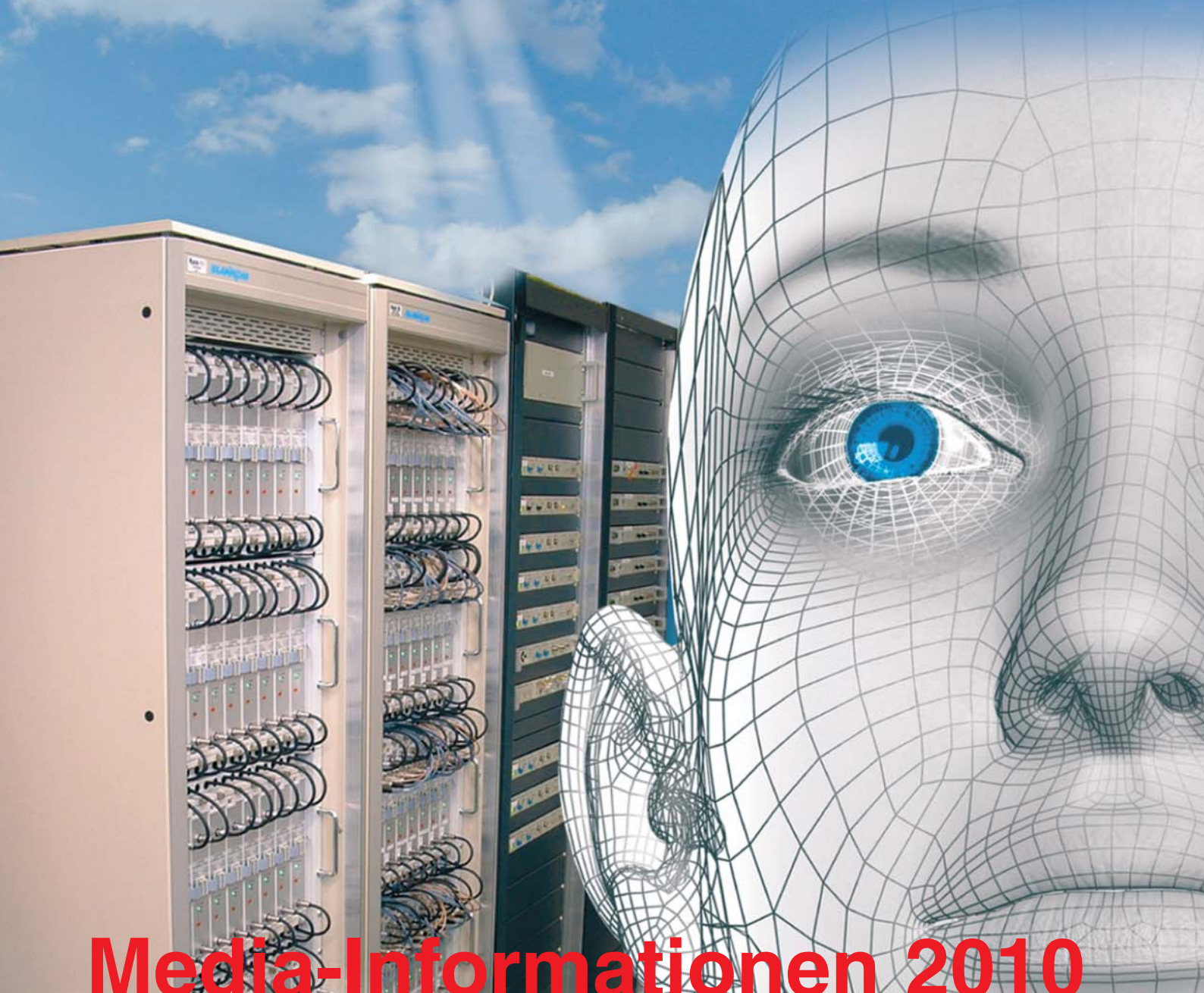


# SAT-REPORT



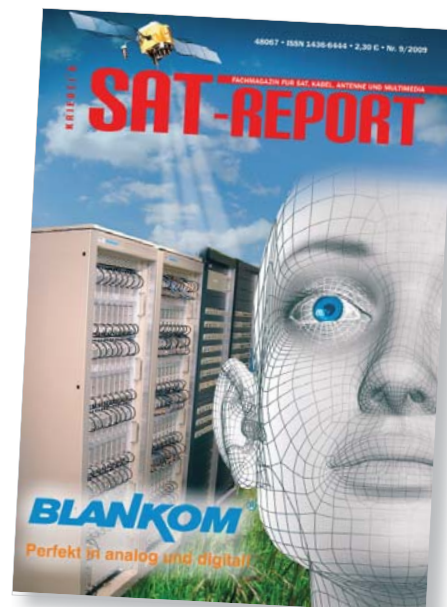
## Media-Informationen 2010

Ausgabe	ET	Schwerpunktthema	Anzeigen	Druckunterlagen
1+2/10	27.01.2010	Messgeräte, Optische Empfangskomponenten	29.12.2009	15.01.2010
3/10	25.02.2010	HDTV, Haus-, Wohnungsnetzwerke	29.01.2010	15.02.2010
4/10	29.03.2010	Mini-Kopfstellen, Verstärker, Receiver, ANGA Cable-Vorschau	02.03.2010	17.03.2010
5/10	22.04.2010	ANGA Cable Messeheft	24.03.2010	12.04.2010
6+7/10	11.06.2010	ANGA Cable-Nachlese, Multischalter	12.05.2010	31.05.2010
8/10	19.07.2010	HDTV-/IP TV-Receiver	22.06.2010	07.07.2010
9/10	25.08.2010	IFA-Vorschau, SAT-ZF-Hausverkabelung	29.07.2010	12.08.2010
10/10	30.09.2010	Übertragungstechniken, Messgeräte	03.09.2010	17.09.2010
11/10	28.10.2010	Semiprofessionelle Kopfstellentechnik	01.10.2010	15.10.2010
12/10	25.11.2010	Komponenten Satellit, Kabel, IP TV	29.10.2010	12.11.2010

# Media-Informationen 2010

Preisliste Nr. 6: Gültig ab 1. Januar 2008

<b>Druckauflage:</b>	15.000 Exemplare
<b>Zeitschriftenformat:</b>	DIN A4, 210 mm breit x 297 mm hoch
<b>Satzspiegel:</b>	184 mm breit x 270 mm hoch
<b>Druckverfahren:</b>	Bogenoffset, Farbanzeigen nach Euroskala
<b>Druckunterlagen:</b>	hochauflösende pdf-Datei (abgespeichert für Druckvorstufe) oder geschlossene eps-Datei mit eingebundenen Schriften auf einem Datenträger oder per E-Mail (jeweils mit farbverbindlichem Proof)
<b>Erscheinungsweise:</b>	monatlich (zehn Ausgaben/Jahr)
<b>Verlag:</b>	New Business Verlag GmbH & Co. KG
<b>Anschrift:</b>	Nebendahlstraße 16, 22041 Hamburg
<b>Fon:</b>	040/60 90 09-0
<b>Fax:</b>	040/60 90 09-55
<b>Zahlungsbedingungen:</b>	nach Erscheinen netto, 2 % Skonto wird nur bei Vorauskasse gewährt, wenn ältere Rechnungen nicht überfällig sind. Die jeweils gültige USt. wird gesondert berechnet.
<b>Bankverbindung:</b>	Hamburger Sparkasse (BLZ 200 505 50), Kto 1217/131 323 Commerzbank (BLZ 200 400 00), Kto 4822 821



Anzeigenpreise in Euro:	s/w+ 2c	3c + 4c	Satzspiegelformat	Anschnittformat*
<b>Anzeigenformate:</b>				420 x 297
(Breite x Höhe in mm)				210 x 297
<b>2/1 Seite</b>	5.375,-	5.500,-		
<b>1/1 Seite</b>	2.875,-	3.000,-		
<b>3/4 Seite</b>	2.525,-	2.650,-	185 x 202 / 138 x 270	
<b>2/3 Seite</b>	2.235,-	2.360,-	185 x 175 / 122 x 270	
<b>1/2 Seite</b>	1.650,-	1.775,-	185 x 135 / 90 x 270	
<b>1/3 Seite</b>	1.170,-	1.295,-	185 x 90 / 59 x 270	
<b>1/4 Seite</b>	870,-	995,-	185 x 65 / 90 x 135	
<b>1/6 Seite</b>	650,-	775,-	135 x 59 / 59 x 135	
<b>1/8 Seite</b>	465,-	590,-	90 x 59 / 43 x 135	
<b>Umschlagseiten</b>		3.000,-		
<b>Titelseitenpromotion</b>		3.300,-		

Sonderformate, Sonderwerbepromotionen und Beilagen auf Anfrage  
\*Anschnittformat + 3-5 mm Beschnittzugabe je Außenkante

<b>Rabatte:</b>	Mengenstaffel: 3 Seiten = 5 %	6 Seiten = 8 %	9 Seiten = 10 %
(bei Abnahme innerhalb von 12 Monaten)	12 Seiten = 12 %	18 Seiten = 15 %	24 Seiten = 20 %
	Malstaffel: 3 Anzeigen = 5 %	6 Anzeigen = 8 %	9 Anzeigen = 10 %
	12 Anzeigen = 12 %	18 Anzeigen = 15 %	24 Anzeigen = 20 %

Terminplan:	Ausgabe	Anzeigenschluss	Druckunterlagen	ET
	<b>1+2/10</b>	29.12.2009	15.01.2010	27.01.2010
	<b>3/10</b>	29.01.2010	15.02.2010	25.02.2010
	<b>4/10</b>	02.03.2010	17.03.2010	29.03.2010
	<b>5/10</b>	24.03.2010	12.04.2010	22.04.2010
	<b>6+7/10</b>	12.05.2010	31.05.2010	11.06.2010
	<b>8/10</b>	22.06.2010	07.07.2010	19.07.2010
	<b>9/10</b>	29.07.2010	12.08.2010	25.08.2010
	<b>10/10</b>	03.09.2010	17.09.2010	30.09.2010
	<b>11/10</b>	01.10.2010	15.10.2010	28.10.2010
	<b>12/10</b>	29.10.2010	12.11.2010	25.11.2010

Allen Aufträgen liegen die Allgemeinen Geschäftsbedingungen für Anzeigen in Zeitungen und Zeitschriften zugrunde. (Änderungen vorbehalten)

**Anzeigenverkauf:**  
Dr. Wolfgang Posewang  
Fon: 04192/20 11 72  
Fax: 04192/20 11 73  
E-Mail: medienbuero@gmx.com

Brigitte Kriebel  
Fon: 0332/09 20 39 12  
Fax: 0332/09 20 39 13  
E-Mail: brigitte.kriebel@kriebelverlag.de

**Anzeigendisposition:**  
New Business Verlag  
Silke Reyher-Timmann  
Fon: 040/60 90 09-54  
Fax: 040/60 90 09-55  
E-Mail: reyher-timmann@new-business.de